



Entretien alternatif des fossés de bord de route

Réunion d'information - Collectivités du bassin versant de l'Elorn

22 janvier 2021

UNION EUROPÉENNE
UNANIEZH EUROPA



L'Europe s'engage
en Bretagne



Avec le Fonds européen agricole pour le développement rural :
l'Europe investit dans les zones rurales



Eau
& Biodiversité,
des sources
à la mer

- Présentation du SBE et généralités
- Présentation du conseil départemental 22
- Echange / discussion / perspective



→ [Film de présentation du SBE](#)



→ Film de présentation du SBE

→ POLE TECHNIQUE D' APPUI aux collectivités

Bocage Zones humides Cours d'eau

Biodiversité Gestion des EP et EU

TVB

Exemple d'interventions pour les collectivités :

- La Forest Landerneau : Accompagnement pour améliorer la gestion des ruissellements agricoles et urbains
- Assistance réglementaire (mail / téléphonique)
- Formations

UNION EUROPÉENNE
UNANIEZH EUROPA

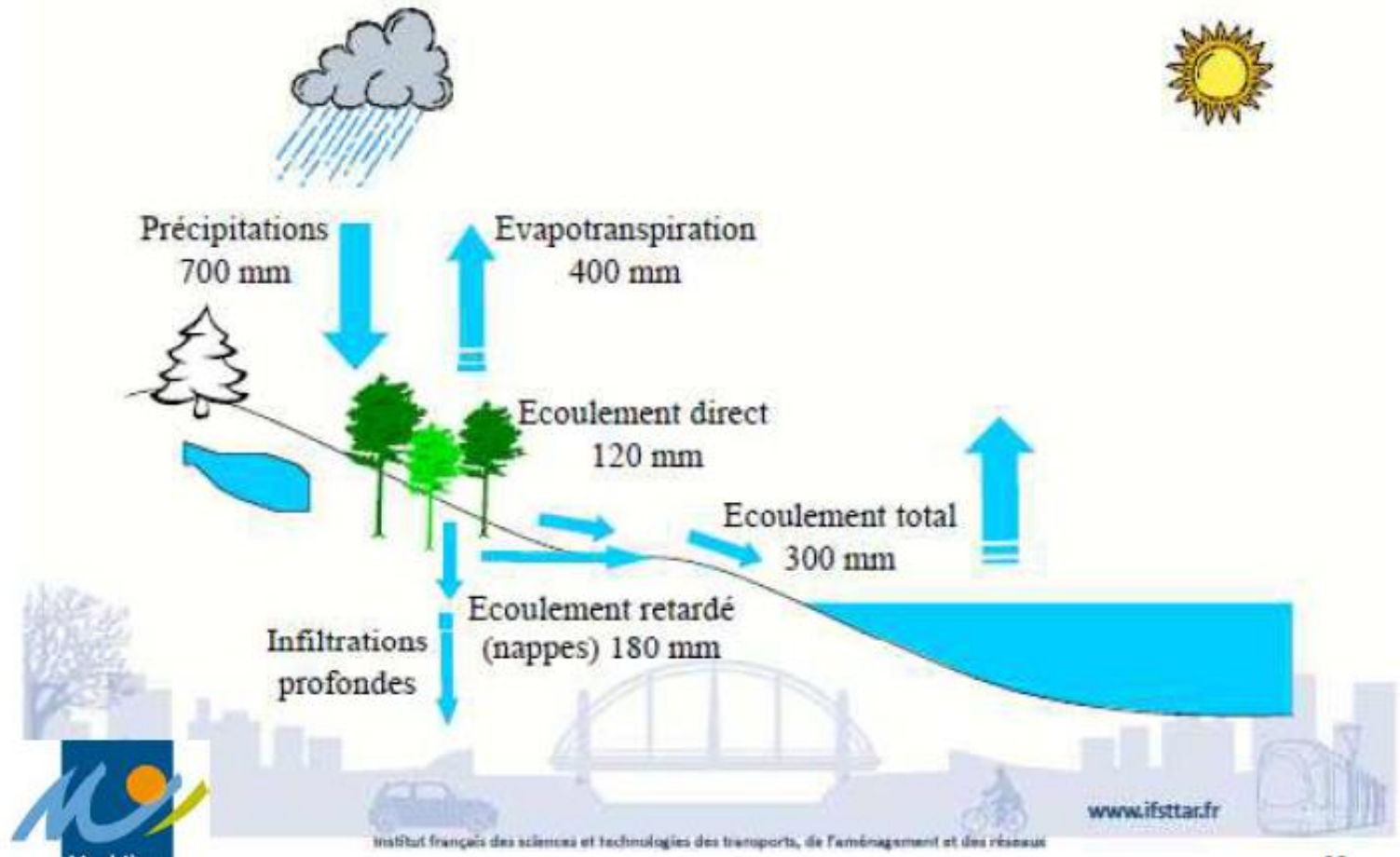


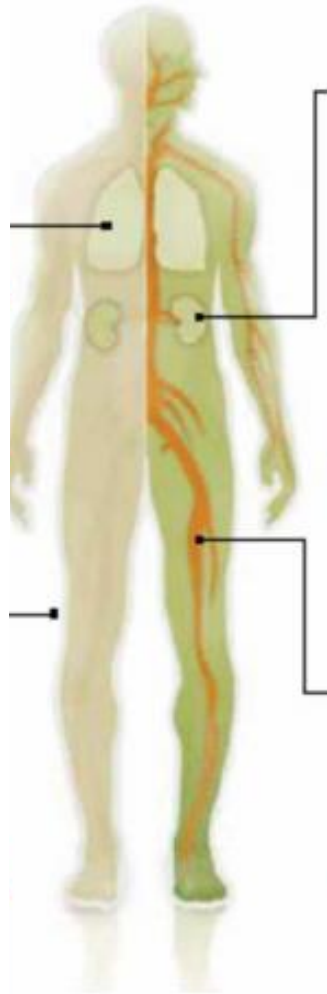
L'Europe s'engage
en Bretagne



Avec le Fonds européen agricole pour le développement rural :
l'Europe investit dans les zones rurales

La circulation de l'eau dans le bassin versant





Quelle est la différence entre un cours d'eau et un fossé?



Cours d'eau



Fossé



Ouvrage naturel

Article L. 215-7-1 du code de l'environnement dispose : « constitue un cours d'eau un écoulement d'eaux courantes dans un lit naturel à l'origine, alimenté par une source et présentant un débit suffisant la majeure partie de l'année. L'écoulement peut ne pas être permanent compte tenu des conditions hydrologiques et géologiques locales ».

Ouvrage artificiel

/

Écoulement temporaire ou permanent venant d'une source

Écoulement lié à la pluviométrie

Vie aquatique , berge, substrat différenciés

/

Frédérique Morin

*Gestion durable des
dépendances vertes et bleues*

Conseil Départemental
des Côtes D'Armor

DI-Service Entretien

Exploitation de la Route

Pole Exploitation Sécurité de la
Route



Claire Amil

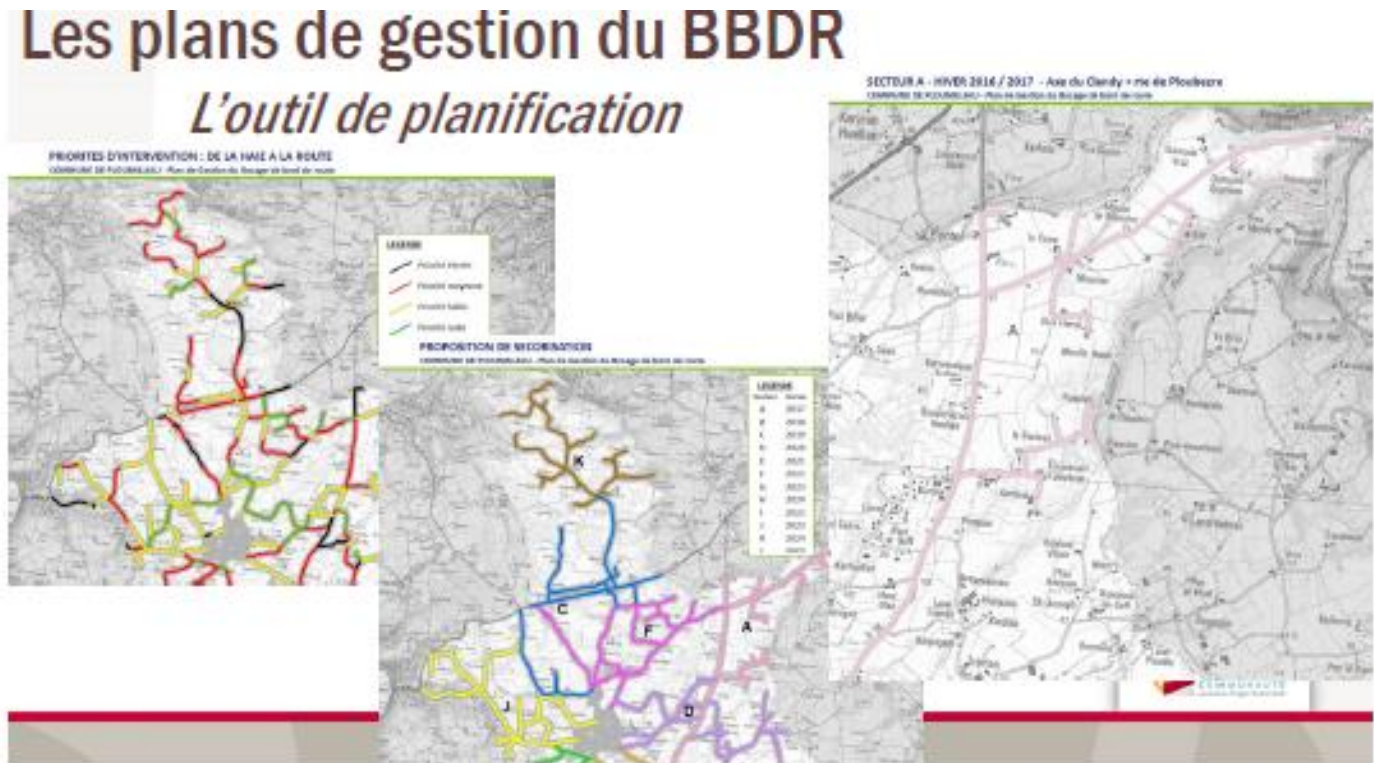
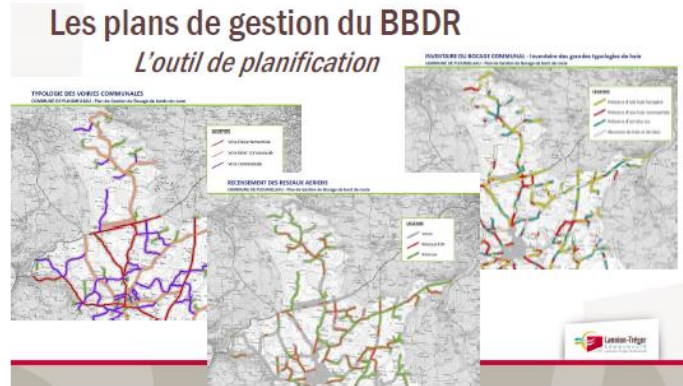
Gestion durable des haies de bord de route

Ne plus travailler dans l'urgence et anticiper l'entretien du bocage par un programme d'intervention annuel par secteur



Réalisation du plan de gestion

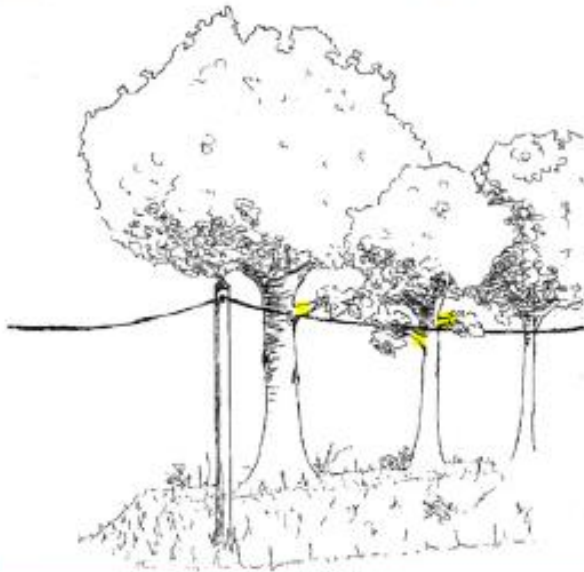
Un diagnostic inventorie le bocage, la voirie, des réseaux aériens par différentes cartographies à « l'instant t ». Il permet de connaître la ressource en bois et les priorités d'interventions. Une planification des interventions, sous forme de sectorisation du territoire, est réalisée sur 10 ans.



Gestion durable = gestion sylvicole = entretien manuel

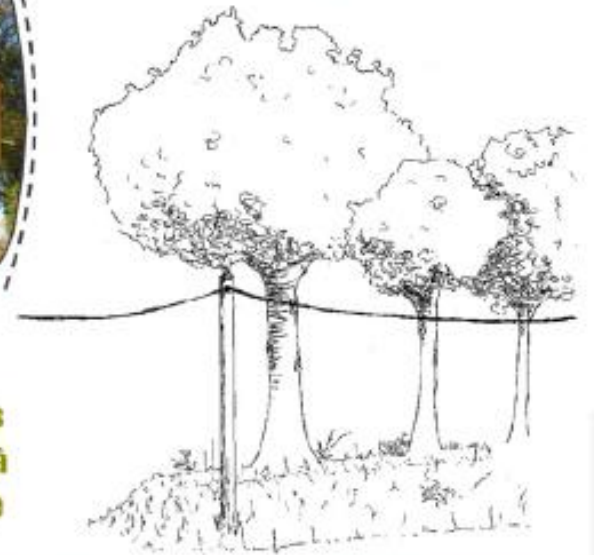
Lamier : course effrénée contre les repousses + risques sanitaires pour les arbres (disparition)

Haies nécessitant un élagage



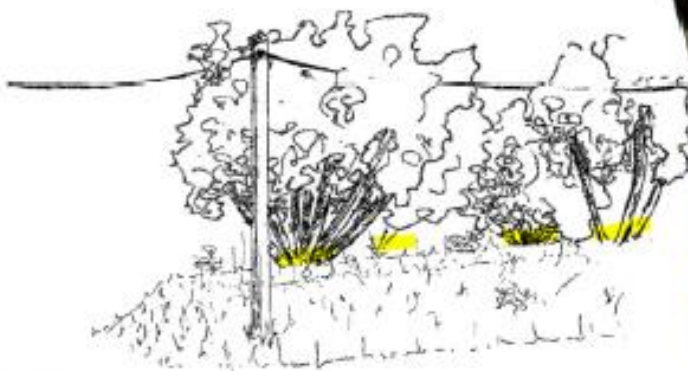
Coupe des branches gênantes à la tronçonneuse à l'aide d'une nacelle

Haut jet



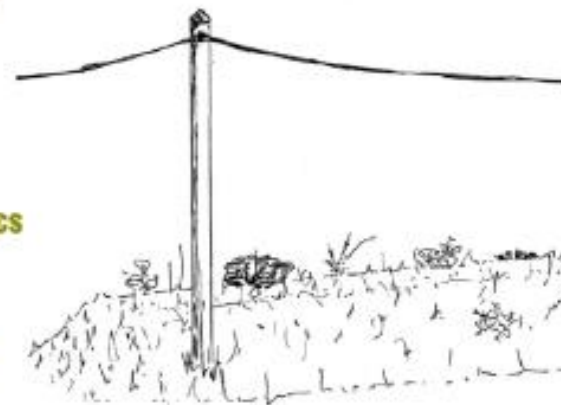


Haies nécessitant un recépage



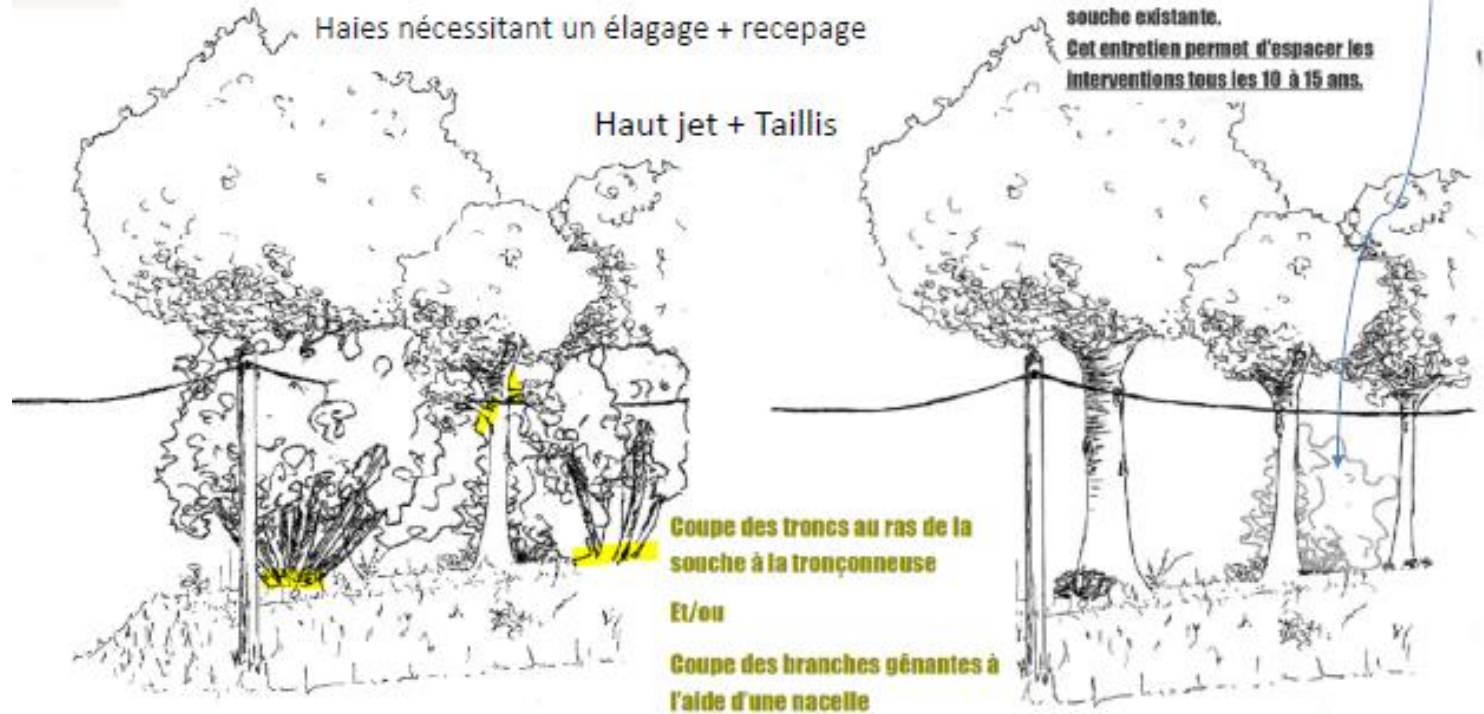
**Coupe des troncs
au ras de la
souche à la
tronçonneuse**

Taillis





L'arrivée de la fibre avec élagage et recépage





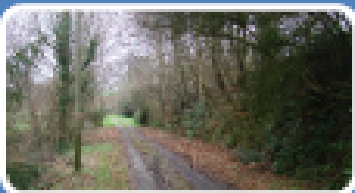
Permet la mise en place de chantier collectif :
Fermeture de voirie, valorisation du bois

Permet la mise en place de chantier en régie :
Collectivité avec chaudières bois, paillage offert aux administrés, ...



Commune de Plounérin – chantier 2019 – 2 semaines deux agents

- 6643 € (127 tonnes)
- 746 € transport
- 2800 € broyage



Commune de Ploulec'h – chantier 2019 – 1 semaine trois agents (1^{er} chantier)

- 4734,24 € (112 tonnes)
- 437,50 € transport
- 1280 € broyage

Une des rares activités qui génère une entrée financière pour la commune

Merci de votre attention

Pour toutes demandes d'informations :

Bocage :

Claire Amil

claire.amil@bassin-elorn.fr

07 78 88 77 33



Cours d'eau et plantes invasives :

Gwenola Le Men

gwenola.lamen@bassin-elorn.fr

06 01 22 29 63



Eaux pluviales et eaux usées :

Jérôme Vassal

jerome.vassal@bassin-elorn.fr

06 28 78 25 02



Zones humides et trame verte et bleue :

Nolwenn Le Gac

nolwenn.legac@bassin-elorn.fr

06 01 22 29 24



UNION EUROPÉENNE
UNANIEZH EUROPA



L'Europe s'engage
en Bretagne

Avec le Fonds européen agricole pour le développement rural :
l'Europe investit dans les zones rurales



Eau
& Biodiversité,
des sources
à la mer